

รายงานสถิติเกี่ยวกับการติดตั้งระบบ GPS

ณ วันที่ 5 มีนาคม 2565

1. จำนวนผู้ให้บริการ GPS ที่เชื่อมต่อข้อมูลกับกรมการขนส่งทางบก 197 ราย
 2. จำนวนผู้ให้บริการ GPS และจำนวนรุ่น GPS ที่ได้รับการรับรองจากกรม

| | |
|---|---|
| จำนวนผู้ให้บริการ GPS ที่ได้รับการรับรองจากกรม(ราย) | จำนวนรุ่น GPS ที่ได้รับการรับรองจากกรม (รุ่น) |
| 151 | 529 |

3. จำนวนรถที่เชื่อมต่อข้อมูลกับศูนย์ GPS

| รถโดยสารประจำทาง | รถโดยสารไม่ประจำทาง | รถบรรทุกไม่ประจำทาง | รถบรรทุกส่วนบุคคล | รถอื่นๆ | รวม |
|------------------|---------------------|---------------------|-------------------|---------|---------|
| 21,388 | 47,552 | 147,573 | 252,475 | 56,144 | 525,132 |

4. จำนวนรถที่ต้องติดตั้ง GPS และที่ติดตั้ง GPS แล้ว

| ประเภทรถ | จำนวนรถที่ต้องติดตั้ง GPS (คัน) | จำนวนรถที่ติดตั้ง GPS แล้ว (คัน) | รถที่ติดตั้ง GPS แล้ว (ร้อยละ) | ความเร็วเกิน (คัน) | ร้อยละของรถที่ใช้ความเร็วเกิน | ความเร็วสูงสุด (กม./ชม.) | ความเร็วเกินเฉลี่ย (กม./ชม.) |
|-----------------|---------------------------------|----------------------------------|--------------------------------|--------------------|-------------------------------|--------------------------|------------------------------|
| รถโดยสาร | | | | | | | |
| •ประจำทาง | 16,390 | 15,167 | 92.54 | 24 | 0.16 | 126 | 107.34 |
| - หมวด 1 | 4,412 | 3,189 | 72.28 | | | | |
| - หมวด 2 | 5,923 | 5,923 | 100.00 | | | | |
| - หมวด 3 | 6,055 | 6,055 | 100.00 | | | | |
| •ไม่ประจำทาง | 47,552 | 47,552 | 100.00 | 67 | 0.14 | 124 | 106.06 |
| รวมรถโดยสาร | 63,942 | 62,719 | 98.09 | 91 | 0.15 | | 106.40 |
| รถบรรทุก | | | | | | | |
| •ไม่ประจำทาง | 155,335 | 147,573 | 95.00 | 82 | 0.06 | 127 | 107.31 |
| •ส่วนบุคคล | 252,475 | 252,475 | 100.00 | 54 | 0.02 | 126 | 105.75 |
| รวมรถบรรทุก | 407,810 | 400,048 | 98.10 | 136 | 0.03 | | 106.69 |
| รวมทั้งหมด | 471,752 | 462,767 | 98.10 | 227 | 0.05 | | 106.57 |

5. จำนวนรถตู้โดยสารที่ต้องติดตั้ง GPS และที่ติดตั้ง GPS แล้ว

| ประเภทรถ | จำนวนรถที่ต้องติดตั้ง GPS (คัน) | จำนวนรถที่ติดตั้ง GPS แล้ว (คัน) | รถที่ติดตั้ง GPS แล้ว (ร้อยละ) | ความเร็วเกิน (คัน) | ร้อยละของรถที่ใช้ความเร็วเกิน | ความเร็วสูงสุด (กม./ชม.) | ความเร็วเกินเฉลี่ย (กม./ชม.) |
|--------------|---------------------------------|----------------------------------|--------------------------------|--------------------|-------------------------------|--------------------------|------------------------------|
| •ประจำทาง | 8,071 | 7,570 | 93.79 | | | | |
| - หมวด 1 | 2,678 | 2,433 | 90.85 | | | | |
| - หมวด 2 | 2,440 | 2,440 | 100.00 | 10 | 0.41 | 116 | 105.40 |
| - หมวด 3 | 2,953 | 2,697 | 91.33 | | | | |
| •ไม่ประจำทาง | 23,180 | 19,594 | 84.53 | | | | |
| รวมทั้งหมด | 31,251 | 27,164 | 86.92 | | | | |

6. จำนวนรถโดยสาร 2 ชั้น ที่ต้องติดตั้ง GPS และที่ติดตั้ง GPS แล้ว

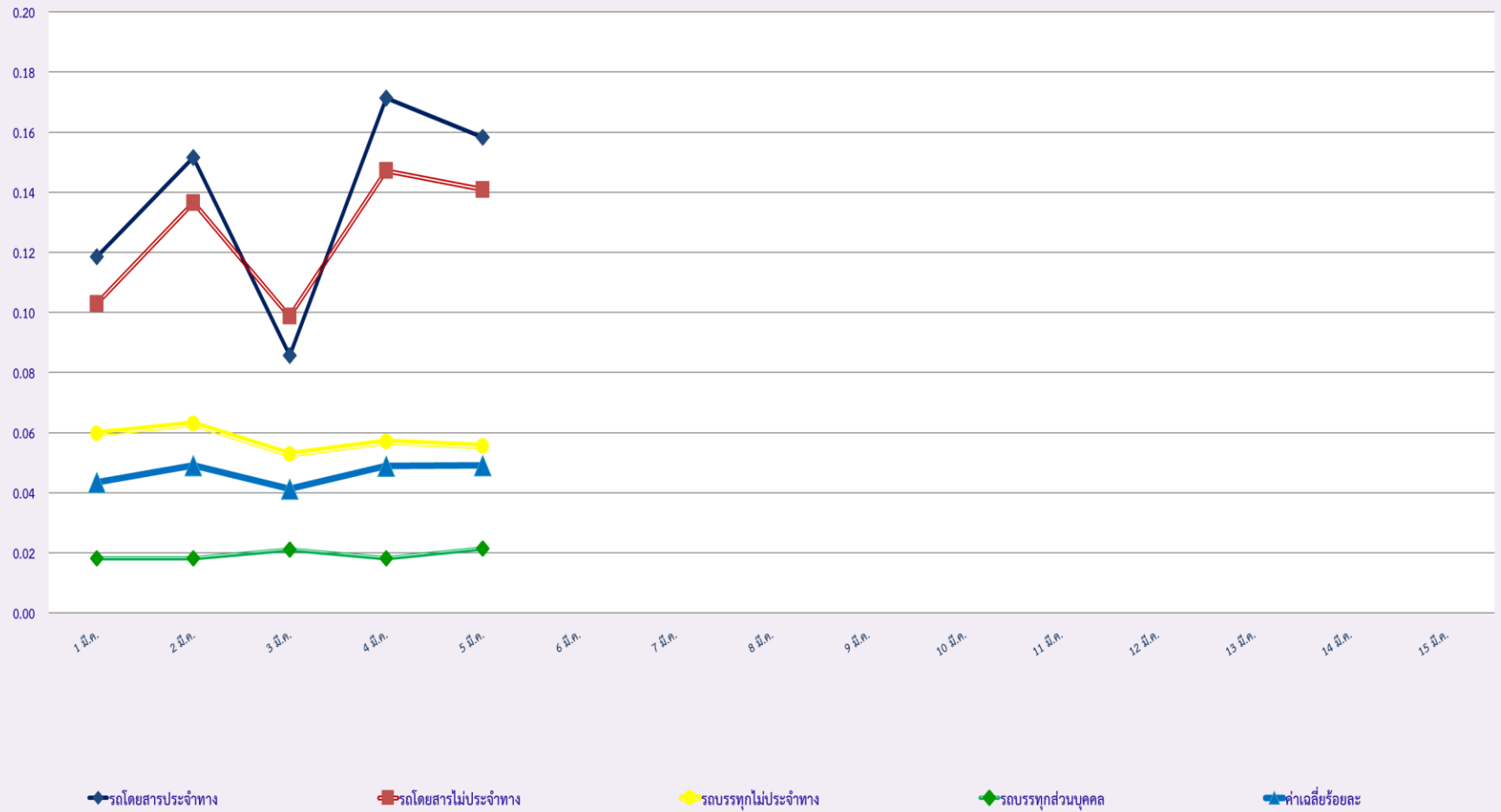
| ประเภทรถ | จำนวนรถที่ต้องติดตั้ง GPS (คัน) | จำนวนรถที่ติดตั้ง GPS แล้ว (คัน) | รถที่ติดตั้ง GPS แล้ว (ร้อยละ) | ความเร็วเกิน (คัน) | ร้อยละของรถที่ใช้ความเร็วเกิน | ความเร็วสูงสุด (กม./ชม.) | ความเร็วเกินเฉลี่ย (กม./ชม.) |
|--------------|---------------------------------|----------------------------------|--------------------------------|--------------------|-------------------------------|--------------------------|------------------------------|
| •ประจำทาง | 1,181 | 1,103 | 93.40 | 3 | 0.27 | 110 | 106.67 |
| •ไม่ประจำทาง | 4,777 | 3,858 | 80.76 | 4 | 0.10 | 111 | 106.50 |
| •ส่วนบุคคล | 31 | 13 | 41.94 | 0 | 0.00 | 0 | 0.00 |
| รวมทั้งหมด | 5,989 | 4,974 | 83.05 | 7 | 0.14 | | 106.57 |

7. จำนวนรถพยาบาลที่เชื่อมต่อข้อมูลกับศูนย์ GPS

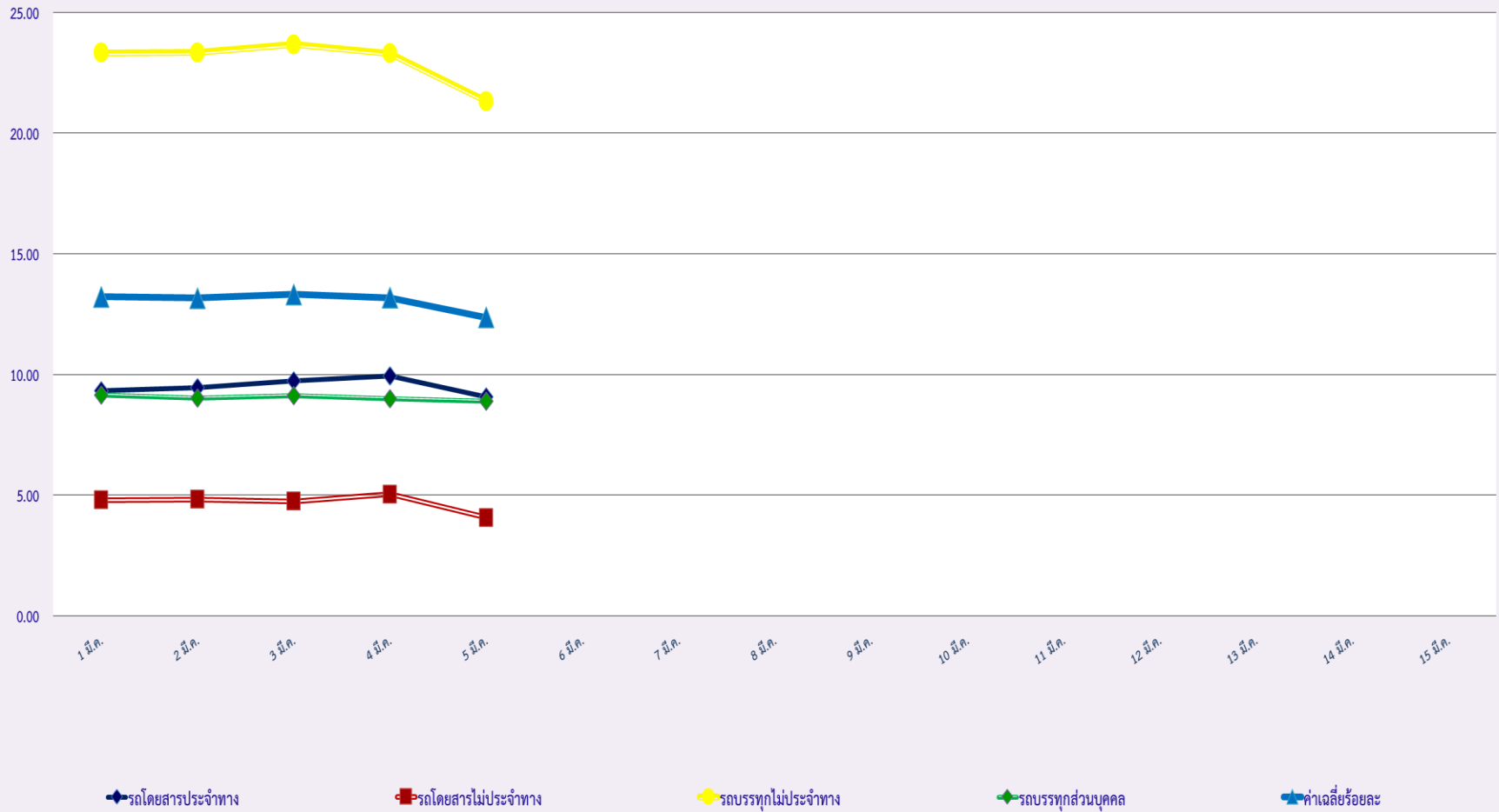
หน่วย : คัน

| รย.1 | รย.2 | รย.3 | รวม |
|------|------|------|-------|
| 951 | 182 | 15 | 1,148 |

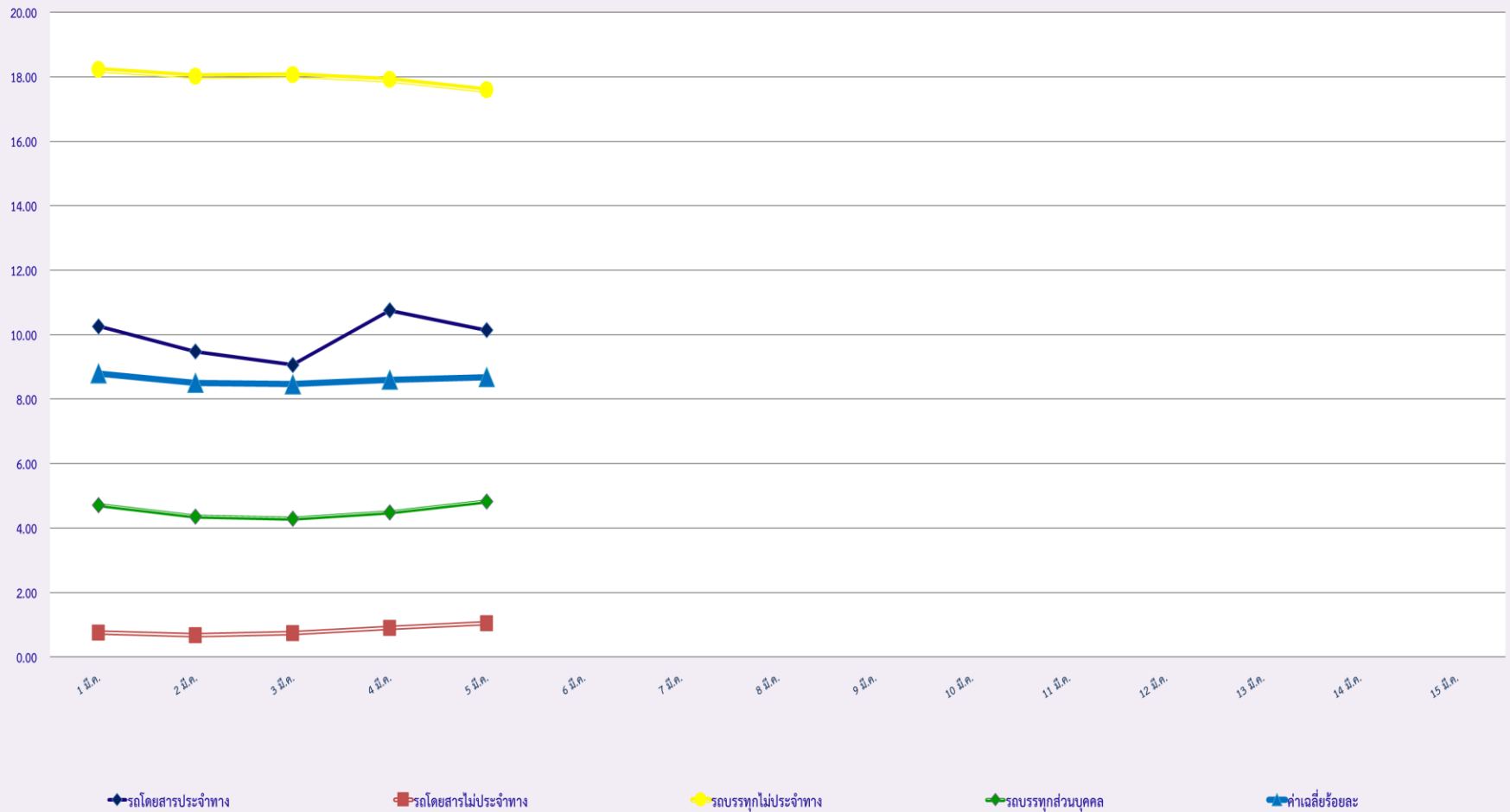
สถิติรถที่มีความเร็วเกินในรถแต่ละประเภท (ร้อยละ)



สถิติการไม่แสดงตนของพนักงานขับรถในรถแต่ละประเภท (ร้อยละ)



สถิติระยะเวลาการทำงานเกินของพนักงานขับรถในแต่ละประเภท (ร้อยละ)



สถิติรถตู้โดยสารประจำทาง หมวด 2(ขส.)ที่มีความเร็วเกิน (ร้อยละ) .

